

# Manuel de l'utilisateur de la Yeelight Remote Control



## Spécifications

Modèle : YLYK01YL







Modèle de pile : CR2032

Connectivité sans fil : Bluetooth 4.2 BLE

Température de fonctionnement : -10 ~ 40 °C

Humidité de fonctionnement : 0-85 % HR

## Fonctions

 ON	Allumer la lumière	 M	Mode de commutation
 OFF	Éteindre la lumière	 +	Augmenter la luminosité
	Régler la température de couleur	 -	Diminuer la luminosité

## Instructions

### Couplage

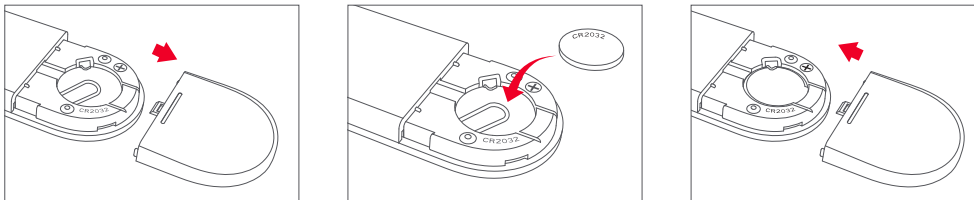
Retirez la bande isolante de la pile avant utilisation, placez la télécommande et l'appareil aussi près que possible l'un de l'autre et assurez-vous qu'il n'y a aucun obstacle entre eux. Appuyez sur les boutons OFF et M de la télécommande dans les 60 secondes qui suivent la mise sous tension de l'appareil. Le clignotement du voyant de la télécommande indique que le couplage est en cours et le clignotement du voyant de l'appareil indique que le couplage est terminé.

### Déconnexion du couplage

Ouvrez l'application Mi Home, localisez l'appareil sur la page d'accueil et appuyez dessus, puis appuyez sur Set-> Remote Control. Maintenez la touche enfoncée pour déconnecter le couplage de la télécommande.

## Installation de la pile

Retirez le couvercle du compartiment de pile et installez la pile CR2032. Remettez le couvercle du compartiment de pile dans sa position initiale.



Remarque : La pile n'est pas incluse.  
La pile doit être de type CR2032.

## Précaution de sécurité

1. Si le niveau de la pile est faible, remplacez par une pile neuve.
2. L'utilisation d'autres modèles de pile peut présenter un risque potentiel pour la sécurité.
3. Les enfants ne doivent utiliser ce produit que sous la surveillance d'un adulte afin d'éviter toute ingestion de la pile.
4. Retirez la pile lorsque la télécommande reste inutilisée pendant une longue période.

## Déclaration de conformité de l'UE

Nous, Qingdao Yeelink Information Technology Co., Ltd., déclarons que cet équipement est conforme aux directives applicables aux normes européennes, et à leurs amendements.

## Avertissement relatif aux DEEE



### Élimination respectueuse de l'environnement

Vous pouvez aider à protéger l'environnement !

N'oubliez pas de respecter les réglementations locales : remettez les équipements électriques hors d'usage à un centre d'élimination des déchets approprié. Le matériau d'emballage est recyclable. Éliminez l'emballage dans le respect de l'environnement et remettez-le au service de collecte des matières recyclables.

## Lire attentivement ce manuel avant utilisation et le conserver pour référence future

---

Fabriqué par : Qingdao Yeelink Information Technology Co., Ltd.

Adresse : F10-B4, Bldg. B, International Innovation Park, 169 Songling Rd., Laoshan District, Qingdao, China