

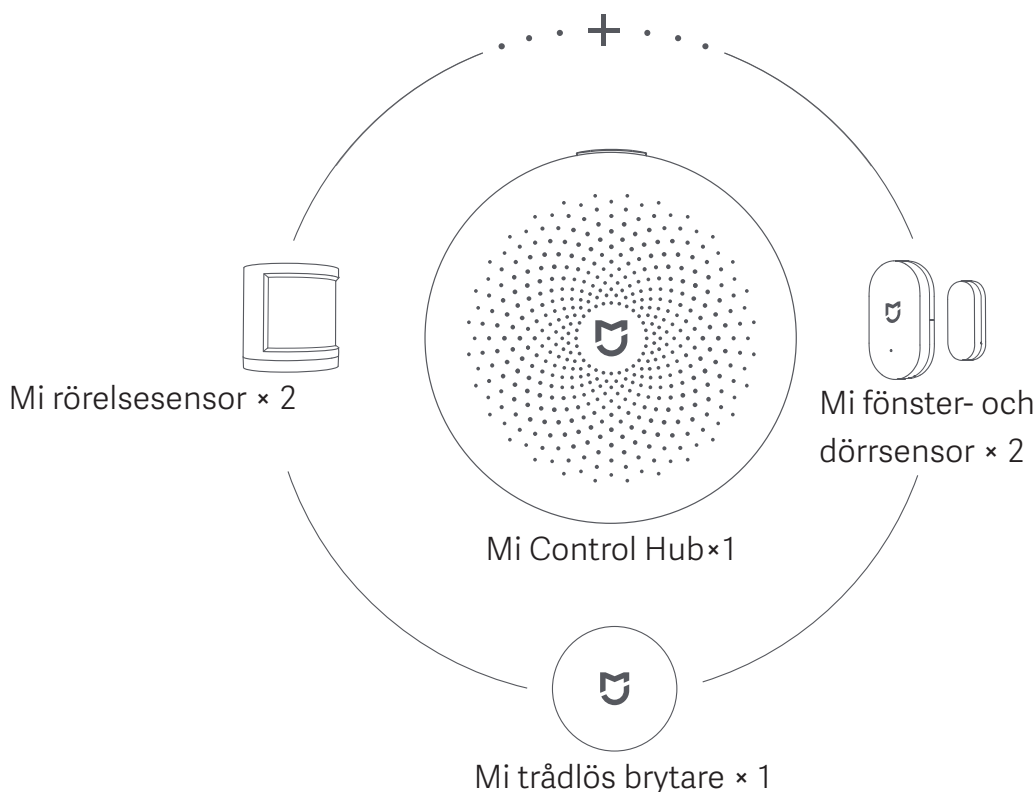


# Användarhandbok för Mi Smart Sensor Set

## Tack för att du väljer Mi Smart Sensor Set

I Mi Smart Sensor Set finns ett styrnav som fungerar med en rörelsesensor, en fönster- och dörrsensor och en trådlös brytare och aktiverar flera olika funktioner. Det kan till exempel vara nattlampor som slås på och av när rörelse upptäcks, varningsmeddelanden och dörrklocka.

Den fungerar dessutom med andra Mi-smartenheter i Mi Home/Xiaomi Home-appen, så att du kan använda fler funktioner.



## Ansluta med Mi Home/Xiaomi Home-appen

Den här produkten fungerar med Mi Home/Xiaomi Home. Kontrollera enheten och interagera med andra smarta hemenheter i Mi Home/Xiaomi Home-appen.

Skanna QR-koden för att hämta och installera Mi Home/Xiaomi Home-appen. Om Mi Home/Xiaomi Home-appen redan är installerad skickas du vidare till sidan för anslutningsinställningar.

Du kan också söka efter Mi Home/Xiaomi Home i appbutiken och ladda ned och installera den. Öppna Mi Home/Xiaomi Home-appen, tryck på + uppe till höger och följ sedan anvisningarna för att lägga till enheten.

\* Appen kallas Xiaomi Home-app i Europa (förutom Ryssland). Namnet på appen som visas på enheten ska användas som standard.



Obs! Mi Home/Xiaomi Home-appen kan ha uppdaterats till en ny version. Följ instruktionerna som gäller för den aktuella appversionen.

## Produktöversikt

### 1. Mi Control Hub

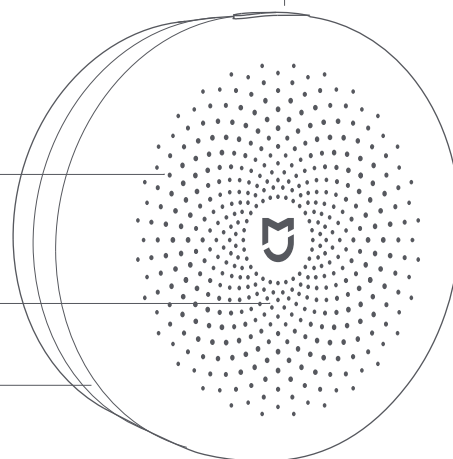
Mi Control Hub fungerar som kontrollcenter för Mi Smart Sensor Set. Här kan alla sensorer och brytare kopplas ihop och interagera.

Knapp ○  
Håll intryckt: Håll knappen intryckt i 5 sekunder för att återställa navet  
Tryck × 1: Nattpampa på/av  
Tryck × 2: Varning på/av  
Tryck × 3: Lägg till en underenhet

Belysningsavkänningsområde ○

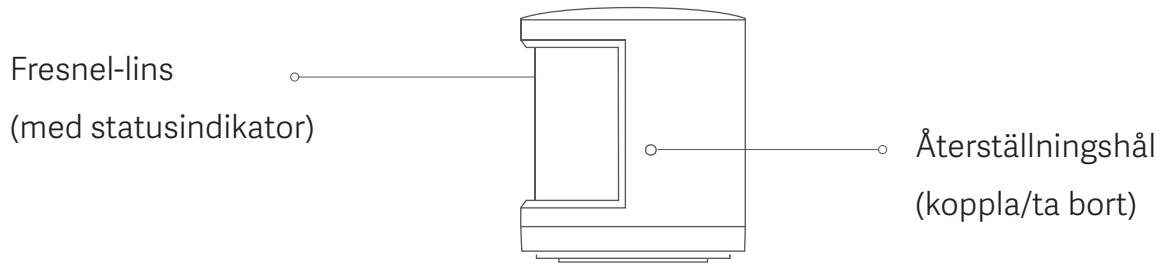
Högtalare ○

Nattpampa ○



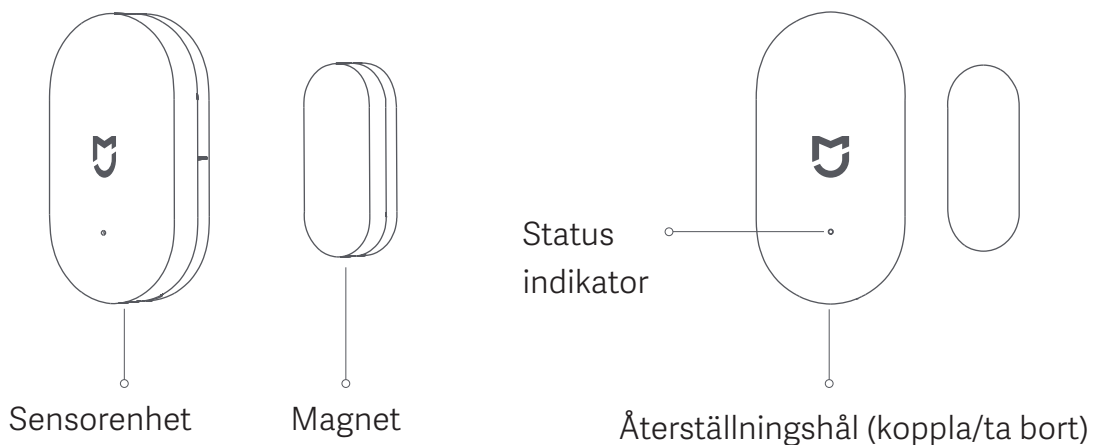
## 2. Mi rörelsesensor

Mi rörelsesensor använder en detektor med infrarött ljus och känner av rörelser hos personer och djur i närheten. Nattpamporna slås automatiskt på när du kommer hem och stängs av när du lämnar hemmet.



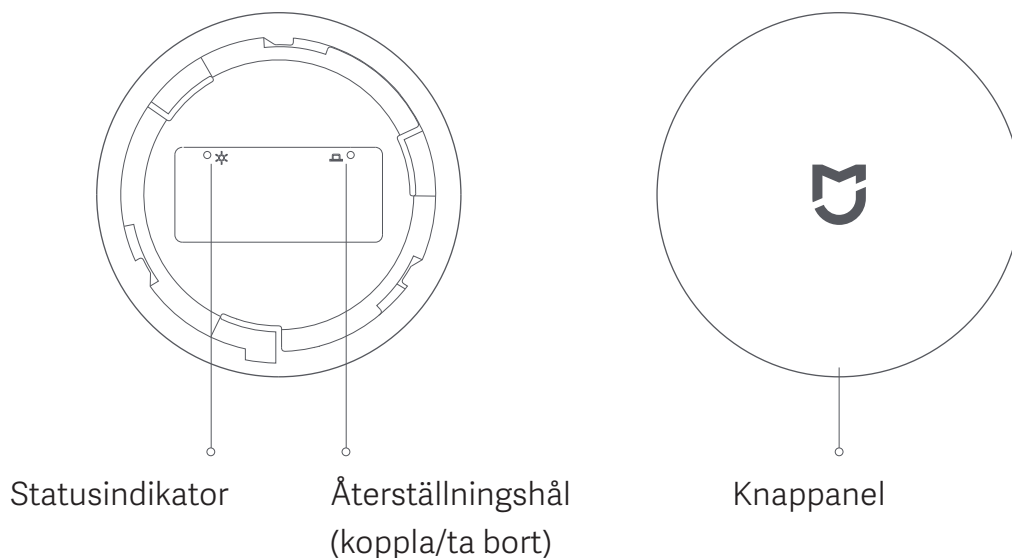
## 3. Mi fönster- och dörrsensor

Mi fönster- och dörrsensor känner av status för dörrar och fönster genom avståndet mellan sensorenheten och magneten. Det kan hända att dörrklockan ringer när dörren öppnas när den interagerar med Control Hub.



## 4. Mi trådlös brytare

Mi trådlös brytare är enkel att installera och möjliggör en mängd funktioner, t.ex. dörrklocksringning och en knapp för att slå på och av larmläget.



## Så här installerar du

Effektiv avståndsverifiering: Tryck på återställningshålet på den valda sensorinstallationsplatsen. Navet avger ett ljud som indikerar att platsen är lämplig för navanslutning.

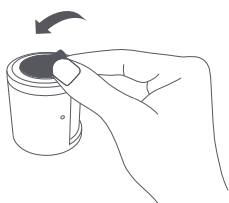
### Mi rörelsesensor

Alternativ 1: Placera direkt i önskat läge och håll rent och torrt.

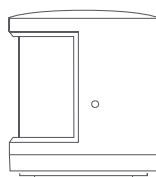
Alternativ 2: Ta bort skyddsfilmerna och placera direkt i önskat läge.

\* Rekommenderad installationshöjd är 1,2 m till 2,1 m.

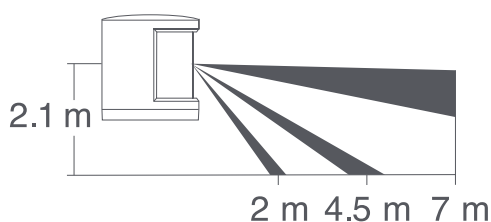
\* Observera att linsen ska justeras efter detekteringsområdet vid installationen och placeras eller klistras så nära kanten på skrivbordet eller skåpet som möjligt.



1. Ta bort skyddsfilmerna

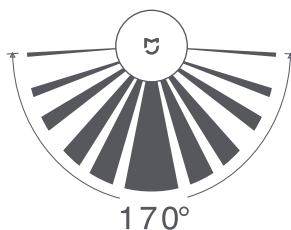


2. Klistra den direkt på önskad plats



Effektivt detekteringsområde

— från sidan



Effektivt detekteringsområde

— uppifrån

### Mi fönster- och dörrsensor

1. Ta bort skyddsfilmerna.

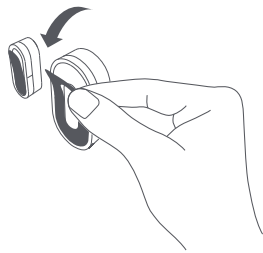
2. Under installationen ska du försöka rikta in sensorenhetens och magnetens markörlinje.

3. Placera efter öppnings- och stängningsposition för dörrar och fönster.

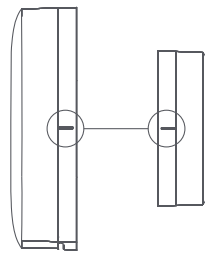
Obs! Vi rekommenderar att sensorenheten installeras i öppnings- och stängningspositionen för den fasta ytan. Placera magneten på den rörliga ytan och se till att avståndet är mindre än 22 mm när dörrarna och fönstren är stängda.

\* Håll ytan ren och torr när du klistrar.

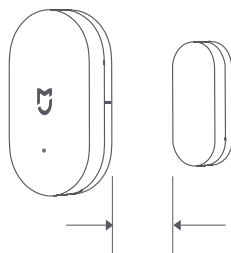
\* Se till att du inte tappar enheten under installationen eftersom sensorn kan skadas.



1. Ta bort skyddsfilmen



2. Försök justera under installationen



3. Se till att installationsavståndet är mindre än 22 mm

## Mi trådlös brytare

Alternativ 1: Placera direkt i önskat läge och håll rent och torrt.

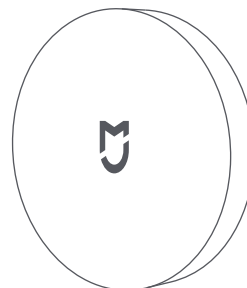
Alternativ 2: Ta bort skyddsfilmen och placera direkt i önskat läge.

\* Håll ytan ren och torr när du klistrar.

\* Installera inte på metallytor. Det påverkar räckvidden för den trådlösa kommunikationen.



1. Ta bort skyddsfilmen



2. Klistra den direkt på önskad plats

## Funktioner och egenskaper

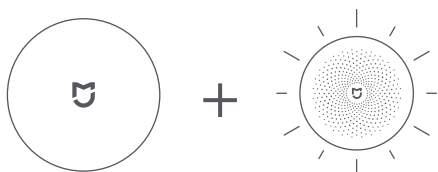
### 1. Grundläggande funktioner

Via fabriksinställningarna är Mi Smart Sensor Set användningsklar utan underenheter. De grundläggande interaktionsfunktionerna är varningar, färgljuster och väckarklocka.

### 2. Fler interaktionsscenarier

Det går dessutom att göra enkla automatiska inställningar via Mi Home/Xiaomi Home-appen. Det möjliggör fler interaktionsscenarier, exempelvis de som visas nedan:

#### Klicka på den trådlösa brytaren för att slå på och av nattlamporna



Trådlös brytare

Nattlampor

#### Dubbelklicka på den trådlösa brytaren för att aktivera/avaktivera varningar



Trådlös brytare

Varningsläge

#### Påminnelse om öppen dörr



Om dörrarna hålls öppna i mer än 1 minut

Varning

Push-meddelanden

### Lägga till fler underenheter

Öppna Mi Home/Xiaomi Home-appen, välj Mi Control Hub och följ anvisningarna för hur du lägger till en underenhet tills du hör ett ljud från navet som indikerar att anslutningen har skapats.

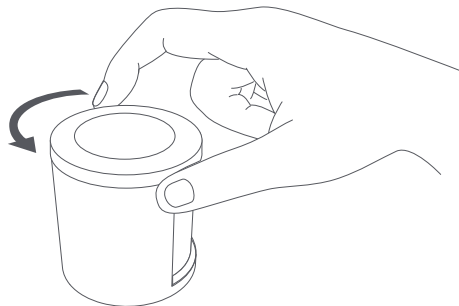
\*Om anslutningen inte skapas flyttar du underenheten närmare navet och försöker igen.

# Instruktioner för batteribyte

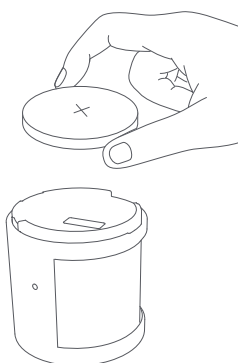
## Mi rörelsesensor

1. Öppna batterilocket på rörelsesensorn genom att vrida locket moturs.

\*Om rörelsesensorn är fäst på en vägg kan du ta bort den från väggen genom att vrida sensorn moturs.

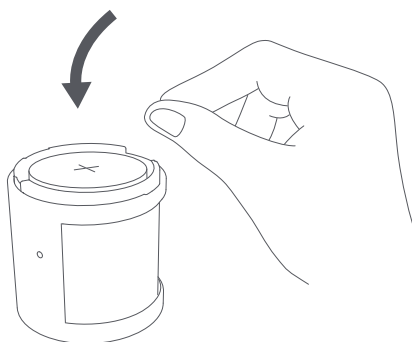


2. Ta ut batteriet för hand eller använd ett verktyg som inte är gjort av metall.



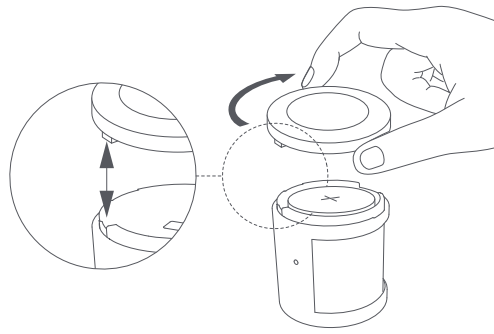
3. Sätt i ett CR2450-batteri i batterifacket.

\*Var uppmärksam på batteriets positiva och negativa pol. Pluspolen ska vara vänd uppåt.



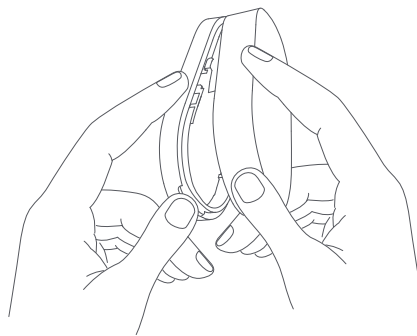


4. Placera batteriluckans spärr i rätt läge och fäst den genom att vrida den medurs.

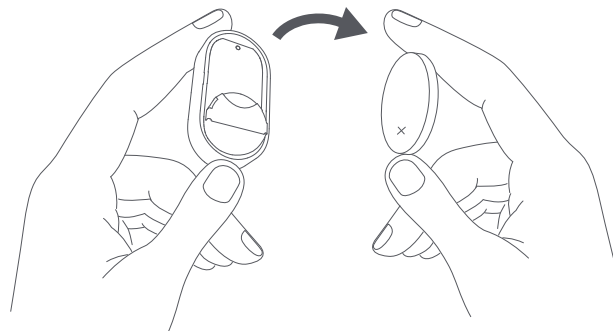


## Mi fönster- och dörrsensor

1. Öppna batteriluckan med handen eller ett verktyg.

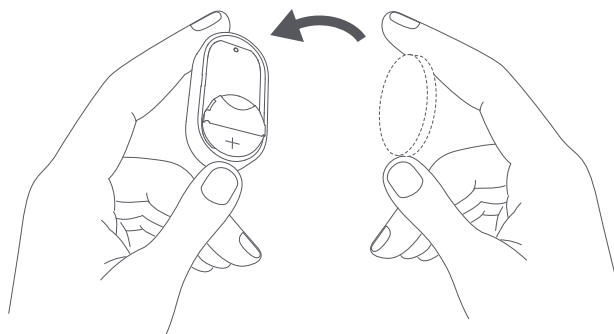


2. Ta ut batteriet för hand eller använd ett verktyg som inte är gjort av metall.

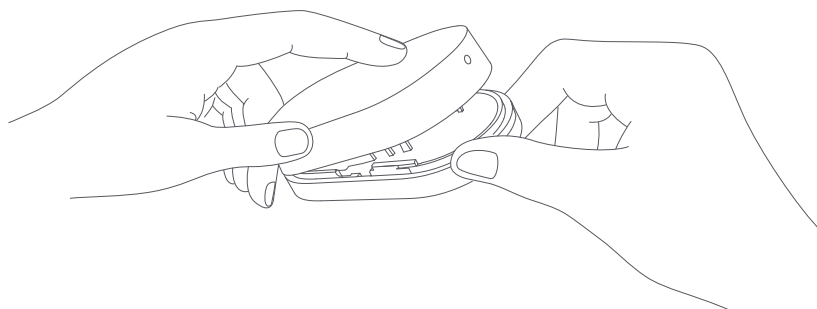


3. Sätt i ett CR1632-batteri i batterifacket.

\*Var uppmärksam på batteriets positiva och negativa pol. Pluspolen ska vara vänd uppåt.

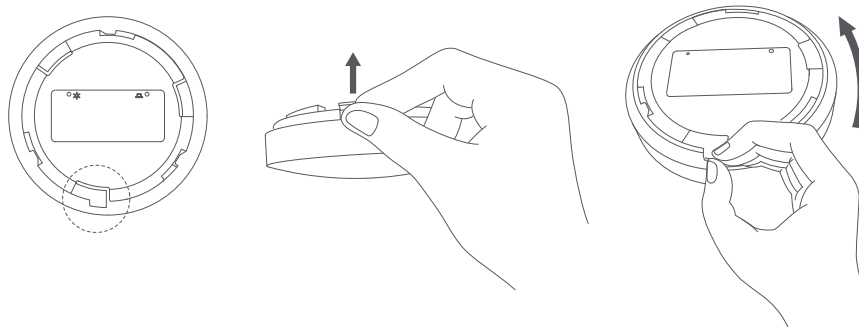


4. Sätt tillbaka batteriluckan.

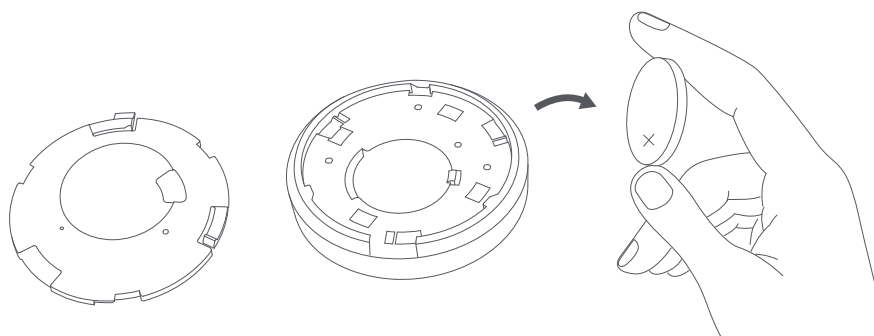


## Mi trådlös brytare

1. Öppna batteriluckan på den trådlösa brytaren genom att försiktigt trycka på batteriluckans spärr och vrida den moturs.

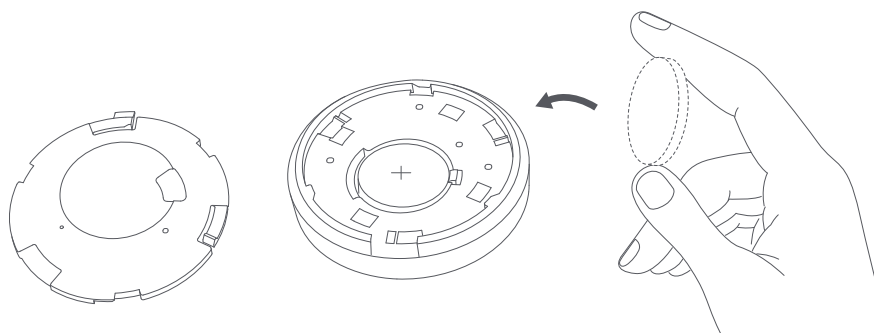


2. Ta ut batteriet för hand eller använd ett verktyg som inte är gjort av metall.

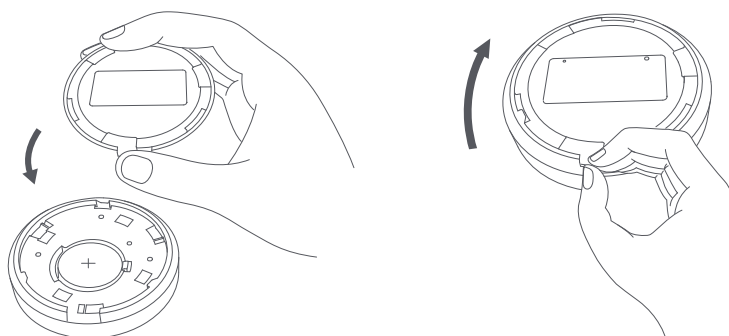


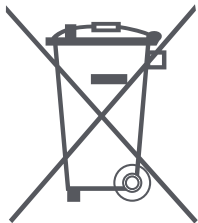
3. Sätt i ett CR2032-batteri i batterifacket.

\*Var uppmärksam på batteriets positiva och negativa pol. Pluspolen ska vara vänd uppåt.



4. Sätt tillbaka batteriluckan genom att vrida den medurs.





VAR FÖRSIKTIG  
RISK FÖR EXPLOSION OM BATTERIET BYTS UT MOT ETT BATTERI AV FEL  
TYP. KASSERA ANVÄNDA BATTERIER ENLIGT INSTRUKTIONERNA.



ÅTERVINNING.

Den här produkten har en symbol för avfallssortering för avfall som utgörs av eller innehåller elektrisk och elektronisk utrustning (WEEE).



Det innebär att den här produkten måste hanteras i enlighet med EU-direktiv 2012/19/EU för att återvinnas eller demonteras i syfte att minimera dess påverkan på miljön.

Symbol för MILJÖSKYDD – Förbrukade elektriska produkter ska inte slängas bland hushållsavfall. Återvinn på tillgängliga anläggningar. Kontakta lokala myndigheter eller en återförsäljare som du har frågor om återvinning." Symbolen på produkten eller dess förpackning anger att produkten inte får hanteras som hushållsavfall. Den ska i stället lämnas på lämplig uppsamlingsplats för återvinning av elektrisk och elektronisk utrustning. Uppfyller EU:s krav "Begränsning av användningen av vissa farliga ämnen i elektriska och elektroniska produkter" vilket skyddar miljön genom att begränsa specifika farliga material och produkter.



FÖRENKLAD EU-FÖRSÄKRAN OM ÖVERENSSTÄMMELSE

Härmed intygar Lumi United Technology Co., Ltd. att radioutrustningens typ överensstämmer med RED 2014/53/EU. Den fullständiga texten till EU-försäkran om överensstämmelse finns på följande internetadress: <https://www.mi.com/en/service/support/declaration.html>

## Specifikationer

Mi Control Hub

Modell: DGNWG05LM

Driftstemperatur: 0~40 °C

Luftfuktighet vid drift: 0–95 % relativ luftfuktighet, utan kondensering

Ineffekt: 100–240 V~, 50/60 Hz, 0,2 A.

Trådlös anslutning: Wi-Fi IEEE 802.11 b/g/n 2,4 GHz, Zigbee-frekvens: 2 400–2 483,5 MHz

Mi rörelsesensor

Modell: RTCGQ01LM

Driftstemperatur: -10~45 °C

Luftfuktighet vid drift: 0–95 % relativ luftfuktighet, utan kondensering

Detekteringsräckvidd: ≤7 m

Detekteringsvinkel: ≈ 170°

Batteri: CR2450

Trådlös anslutning: Zigbee-frekvens:

2 400–2 483,5 MHz

Mi fönster- och dörrsensor

Modell: MCCGQ01LM

Driftstemperatur: -10~50 °C

Luftfuktighet vid drift: 0–95 % relativ luftfuktighet, utan kondensering

Batteri: CR1632

Trådlös anslutning: Zigbee-frekvens:

2 400–2 483,5 MHz

Mi trådlös brytare

Modell: WXKG01LM

Driftstemperatur: -10~50 °C

Luftfuktighet vid drift: 0–95 % relativ luftfuktighet, utan kondensering

Batteri: CR2032

Trådlös anslutning: Zigbee-frekvens:

2 400–2 483,5 MHz

- Onlinesupport: [www.mi.com](http://www.mi.com)

Tillverkad för: Xiaomi Communications Co., Ltd.

Tillverkad av: Lumi United Technology Co., Ltd. (ett Mi Ecosystem-företag)

Adress: F8, Jinqizhigu office building, No.1 Tangling Rd., Liuxian Ave., Taoyuan Sub-dist., Nanshan Dist., Shenzhen, China