

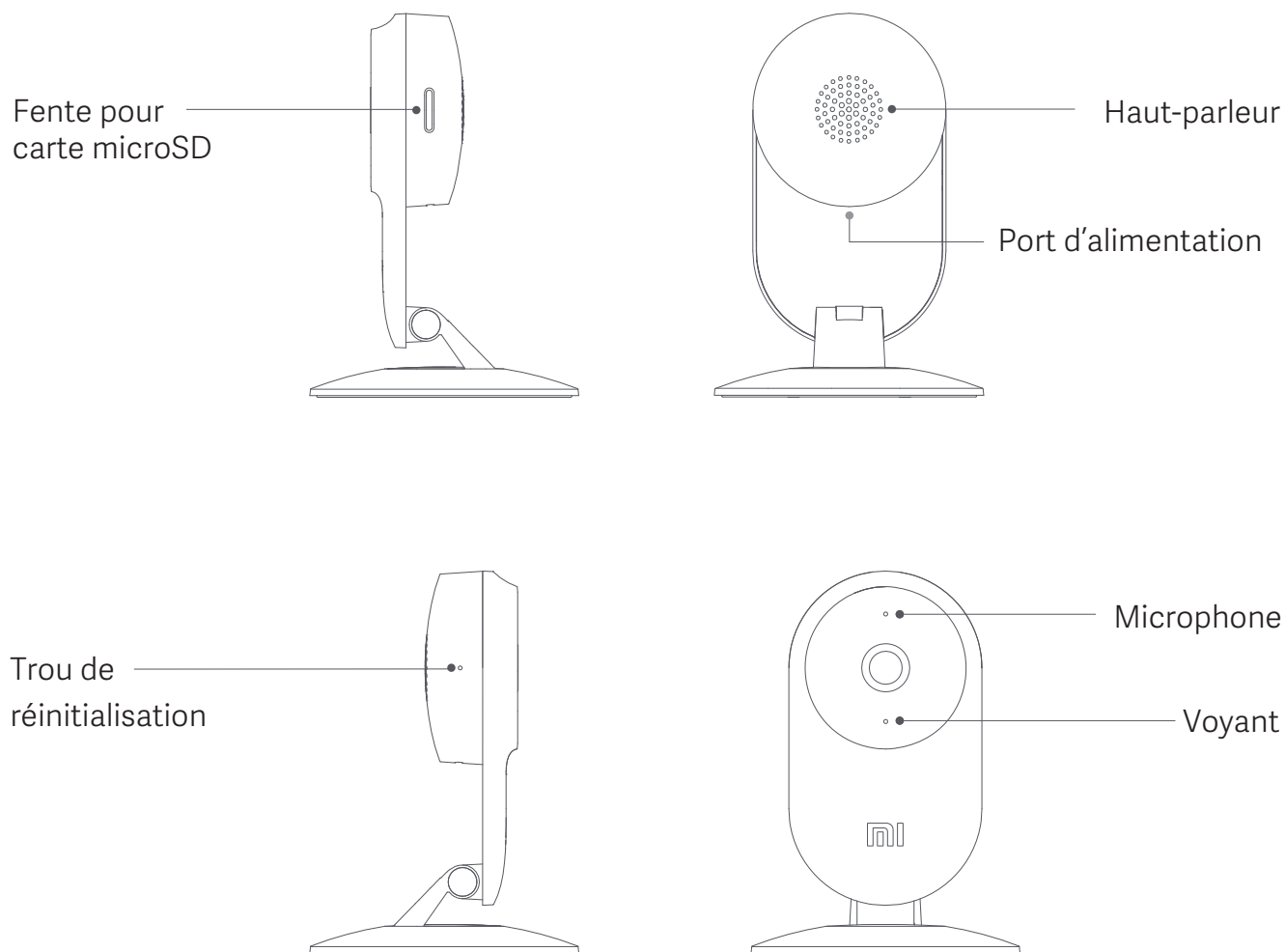


# Mode d'emploi Mi Home Security Camera Basic 1080P

Lisez attentivement ce manuel avant toute utilisation et conservez-le pour pouvoir le consulter ultérieurement.

## Présentation du produit

Découverte de la caméra Mi Home Security Camera Basic 1080P



Contenu du paquet : 1 caméra Mi Home Security Camera Basic 1080P, 1 adaptateur secteur, 1 mode d'emploi

## Utilisation

- **Activation**

La caméra Mi Home Security Camera Basic 1080P s'activera automatiquement dès que le câble d'alimentation sera branché dans le port de charge micro-USB.

Lorsque le voyant orange clignote, votre appareil s'active et est en attente de connexion.

Remarque : Utiliser les adaptateurs 5V/1A ou 5V/2A.

- **Voyant**

Voyant bleu allumé : connecté/Statut de l'appareil normal

Voyant bleu clignotant : connexion en cours

Voyant orange clignotant rapidement : en attente de connexion

Voyant orange clignotant lentement : mise à niveau du logiciel

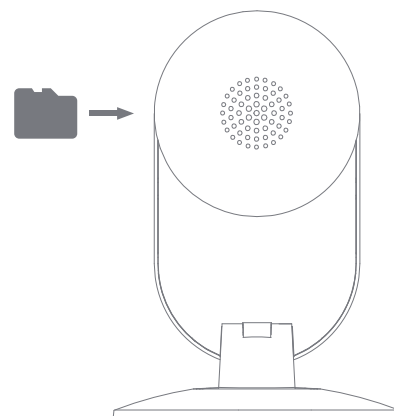
- **Installation d'une carte microSD**

Assurez-vous que la caméra de sécurité est éteinte.

Insérez la carte microSD dans la fente prévue, comme indiqué sur l'image.

Remarque : éteignez la caméra de sécurité avant d'installer ou de retirer la carte microSD.

Veillez utiliser une véritable carte microSD, fabriquée par un fournisseur qualifié, et veillez à ce que la carte soit de classe 10 ou supérieure et que sa capacité de stockage ne dépasse pas 64 Go.



- **Paramètres par défaut de la caméra**

Insérez un outil comme une épingle dans le trou de réinitialisation jusqu'à ce que le voyant orange soit fixe. Les paramètres par défaut seront alors restaurés.

Remarque : les données stockées dans la carte microSD ne seront pas supprimées lors de la restauration des paramètres par défaut.

## Configuration rapide

Contrôlez votre appareil et interagissez avec d'autres appareils intelligents dans l'application Mi Home.

- **Installation de l'application Mi Home**

Scannez le code QR ou allez sur l'App Store pour télécharger et installer l'application Mi Home.



- **Ajout d'un appareil**

Ouvrez l'application Mi Home, touchez « + » en haut à droite et suivez les invites pour ajouter votre appareil.

Remarque : la version de l'application Mi Home a probablement été mise à jour. Suivez les instructions basées sur la version actuelle de l'application.

## Configuration de connexion

Veillez à disposer d'une connexion Internet stable. Allumez la caméra de sécurité et le voyant se mettra à clignoter orange. Ouvrez l'application Mi Home et suivez les invitations à l'écran pour connecter l'appareil. Le voyant passera au bleu fixe lorsque la connexion sera effectuée. Si la connexion échoue, veuillez restaurer les paramètres par défaut et réessayez.

## Surveillance en temps réel

Lancez l'application Mi Home et sélectionnez une caméra Mi Home Security Camera Basic 1080P déjà connectée pour surveiller votre entourage en temps réel. L'interface de contrôle de la caméra vous permet d'ajuster la netteté de l'image. Vous avez aussi accès à des fonctionnalités supplémentaires, comme la capture d'écran ou l'enregistrement, ainsi que la communication à distance.

## Visionnage partagé à distance

Via l'interface de contrôle de la caméra Mi Home Security Camera Basic 1080P dans l'application Mi Home, vous pouvez définir votre caméra de sécurité comme appareil partagé sous General Settings (Paramètres généraux), et inviter vos amis à visionner à distance. Pour afficher la vidéo partagée, vous devez télécharger l'application Mi Home et utiliser un compte Xiaomi pour vous connecter.

## Lecture

La fonctionnalité de Lecture de la caméra Mi Home Security Camera Basic 1080P n'est disponible qu'après installation d'une carte microSD compatible. Une fois la carte microSD installée et la caméra activée, les vidéos seront enregistrées automatiquement. La fonctionnalité de Lecture est accessible depuis l'interface de contrôle de la caméra Mi Home Security Camera Basic 1080P dans l'application Mi Home. Une fois dans l'interface utilisateur de la fonctionnalité de Lecture, vous n'avez qu'à faire glisser la barre sur la durée pour sélectionner la période à consulter.

## Caractéristiques

Nom: Mi Home Security Camera Basic 1080P

Modèle: SXJ02ZM

Entrée: 5 V  $\overline{=}$  1 A

Bandes de fréquence : 2 400 à 2 483,5 MHz

Sortie électrique max : 20 dBm

Consommation électrique: 5.0 W (Max.)

Résolution: 1080P

Température de fonctionnement: -10 à 40°C

Objectif: grand angle 130°

Connectivité sans fil: Wi-Fi IEEE 802.11b/g/n, 2,4 GHz


Mémoire étendue: carte microSD (Classe 10 ou supérieure, jusqu'à 64 Go), NAS

Compatible avec: Android 4.4, iOS 9.0 ou version ultérieure

## Précautions


- Veillez à placer l'appareil à portée de Wi-Fi.
- Gardez l'appareil à l'écart de sources de radiation ou électromagnétiques.
- Évitez une exposition directe à une source lumineuse à courte portée.
- Veillez à ce qu'aucun volet ne soit fermé autour de l'appareil.
- N'utilisez pas ce produit en extérieur et ne l'exposez pas aux rayons du soleil, à de la moisissure ou toute température extrême.
- Notez que la distance minimum du corps humain doit être de 20 cm.

## CE

 Zimi Corporation déclare par la présente que l'équipement radio type Mi Home Security Camera Basic 1080P est conforme à la directive européenne 2014/53/EU. L'intégralité de la déclaration de conformité pour l'Union européenne est disponible à l'adresse suivante : <https://www.mi.com/en/service/support/declaration.html>.

## Informations DEEE



Tous les produits portant ce symbole deviennent des déchets d'équipements électriques et électroniques (DEEE dans la Directive européenne 2012/19/UE) qui ne  doivent pas être mélangés aux déchets ménagers non triés. Vous devez contribuer à la protection de l'environnement et de la santé humaine en apportant l'équipement usagé à un point de collecte dédié au recyclage des équipements électriques et électroniques, agréé par le gouvernement ou les autorités locales. Le recyclage et la destruction appropriés permettront d'éviter tout impact potentiellement négatif sur l'environnement et la santé humaine. Contactez l'installateur ou les autorités locales pour obtenir plus d'informations concernant l'emplacement ainsi que les conditions d'utilisation de ce type de point de collecte.

Fabriqué pour : Xiaomi Communications Co., Ltd.

Fabriqué par : Zimi Corporation

(une société Mi Ecosystem)

Adresse : A913, N° 159 Chengjiang Road, Jiangyin, Jiangsu, Chine

